

MICROMOTOR NH021

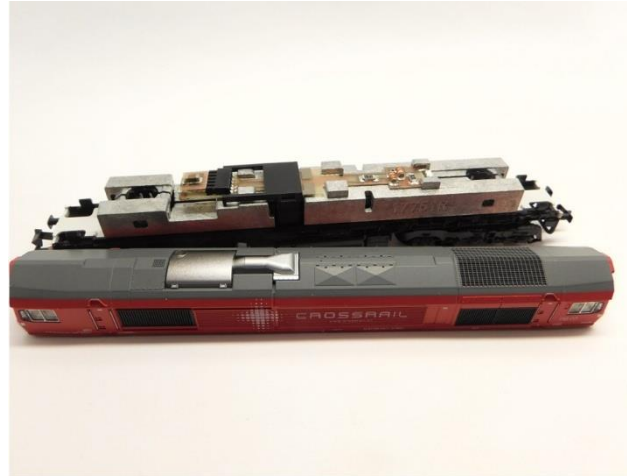


Kato Class 66, class 77, Nohab
Glockenankermotor Umbau Spur N
Coreless motor upgrade N gauge
Klokankermotor ombouwset N

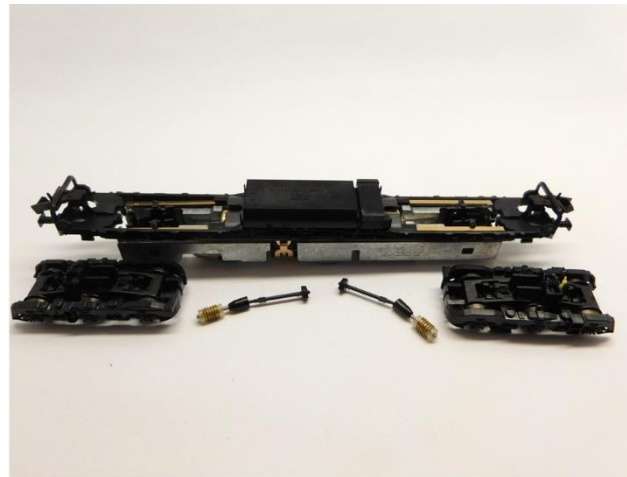
Warning! This product is not a toy and is not suitable for children under 14 years contains small parts. This product contains electronic parts so do not throw them in the household waste but hand them in separately. The EU WEEE directive applies.

Achtung! Dieses Produkt ist kein Spielzeug, nicht für Kinder unter 14 Jahren geeignet, enthält Kleinteile. Dieses Produkt enthält elektronische Teile. Werfen Sie diese daher nicht in den Müll, sondern getrennt einsammeln. Es gilt die EU-WEEE-Richtlinie.

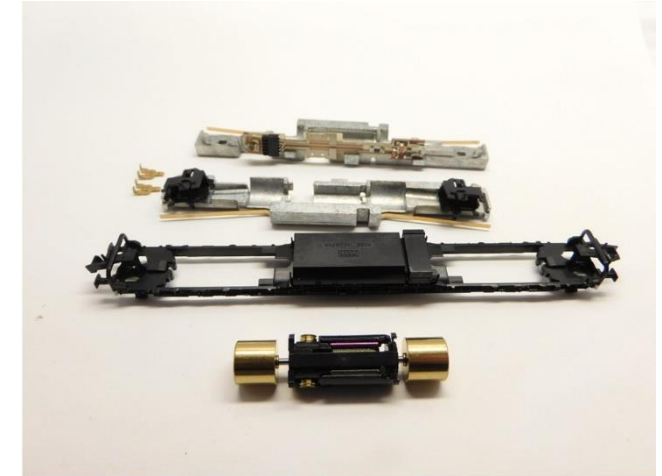
Opgelet! Dit product is geen speelgoed, niet geschikt voor kinderen onder de 14 jaar, bevat kleine onderdelen. Dit product bevat elektronische onderdelen, gooi dit daarom niet bij het huisafval maar lever dit apart in. WEEE-Regelgeving van de EU is van toepassing.



Gehäuse entfernen
Remove housing
Verwijder de kap



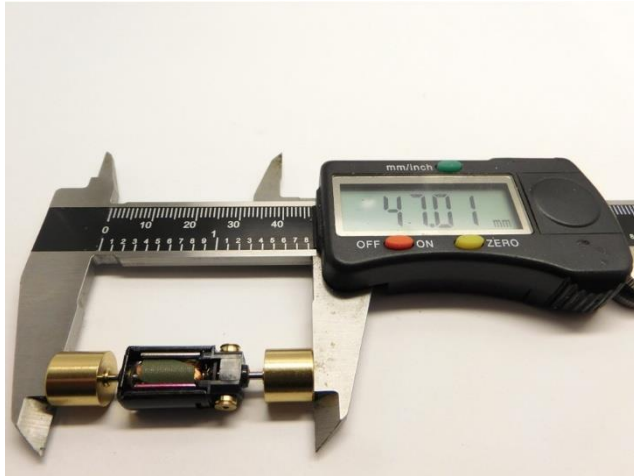
Ausbau alter Motor
Take out the old motor
Demonteer de oude motor



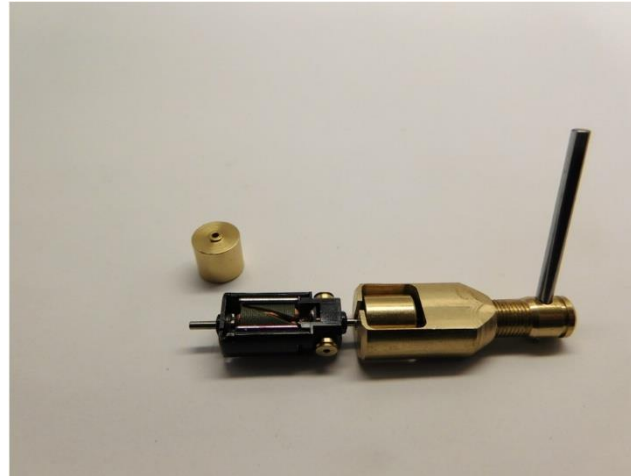
Ausbau alter Motor
Take out the old motor
Demonteer de oude motor



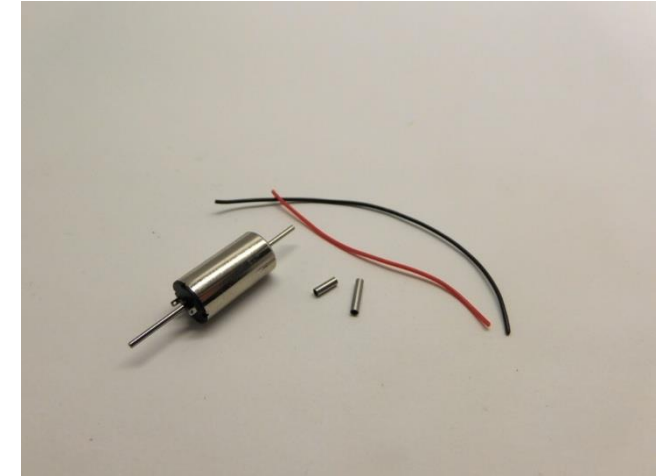
Ausbau alter Motor
Take out the old motor
Demonteer de oude motor



Maße prüfen
Check dimensions
Controleer de maatvoering



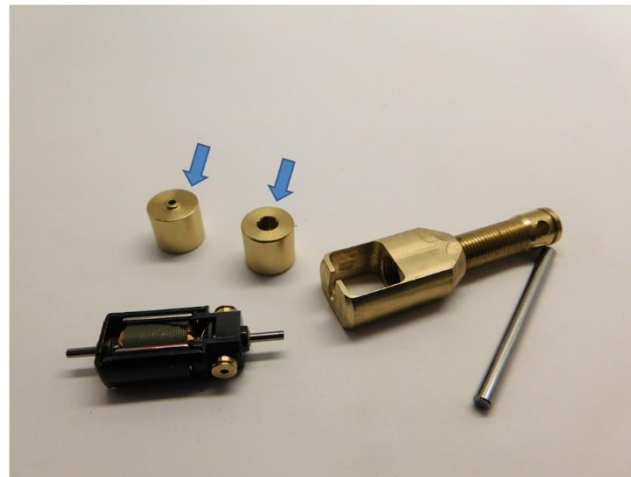
Sie brauchen diese Teile wieder
You need the parts again
Je hebt de onderdelen wederom nodig



Die Teile des Bausatzes
Parts of the kit
Onderdelen van de ombouwset



Maße prüfen
Check dimensions
Controleer de maatvoering



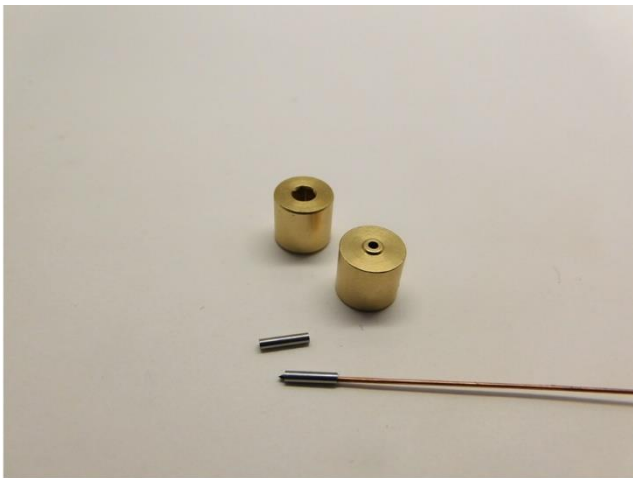
Sie brauchen diese Teile wieder
You need the parts again
Je hebt de onderdelen wederom nodig



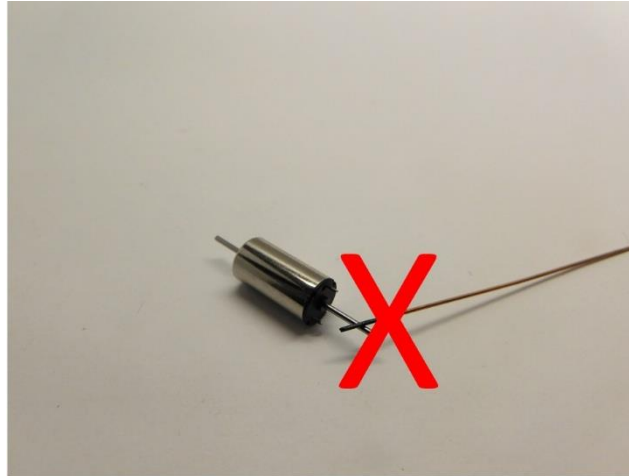
Die Metallteile werden mit Loctite oder Metall Epoxy Kleber verklebt
The metal parts are glued with loctite or metal epoxy glue
Metalen onderdelen worden gelijmd met metaallijm of epoxylijm voor metalen



Die Metallteile werden mit Loctite oder Metall Epoxy kleber verklebt
The metal parts are glued with loctite or metal epoxy glue
Metalen onderdelen worden gelijmd met metaallijm of epoxylijm voor metalen



Tragen Sie Klebstoff auf die Innenseite von den Teilen
Apply glue on the inside of the parts
Plaats alleen lijm aan de binnenzijde van de onderdelen



Tragen Sie keinen Kleber auf die Achse auf
Don't apply glue on the axle
Plaats geen lijm op de as



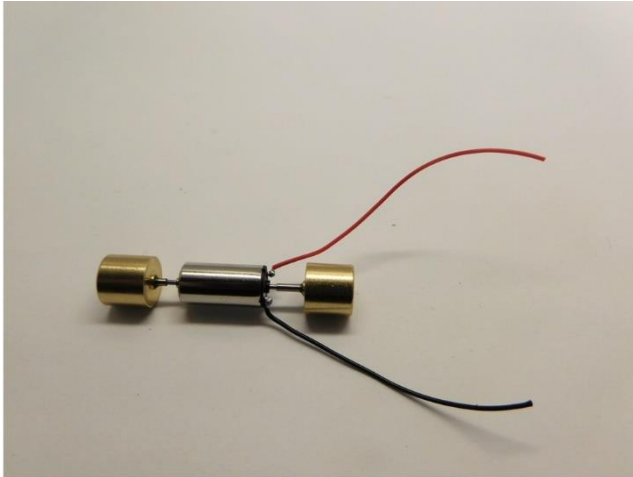
Maße prüfen
Check dimensions
Controleer de maatvoering



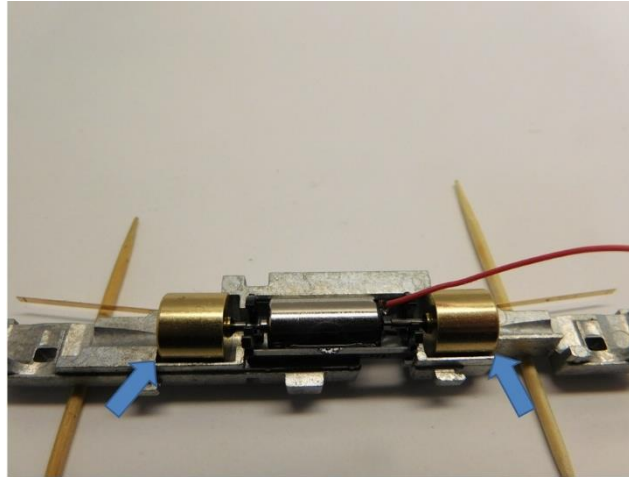
Die Metallteile sind geklebt
The metal parts are glued
De metaaldelen zijn verlijmd



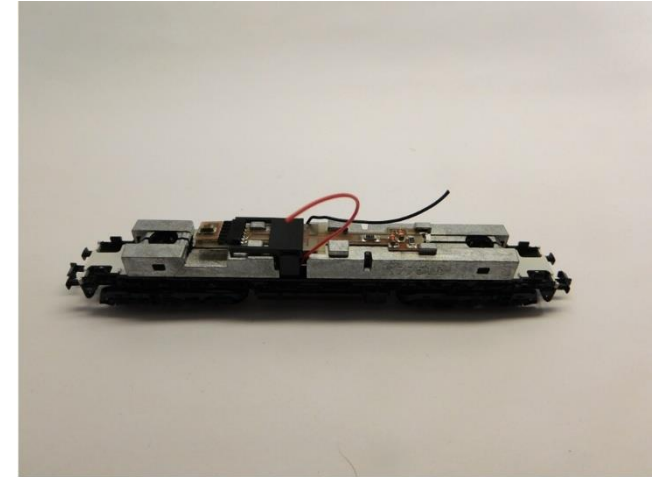
Maße prüfen
Check dimensions
Controleer de maatvoering



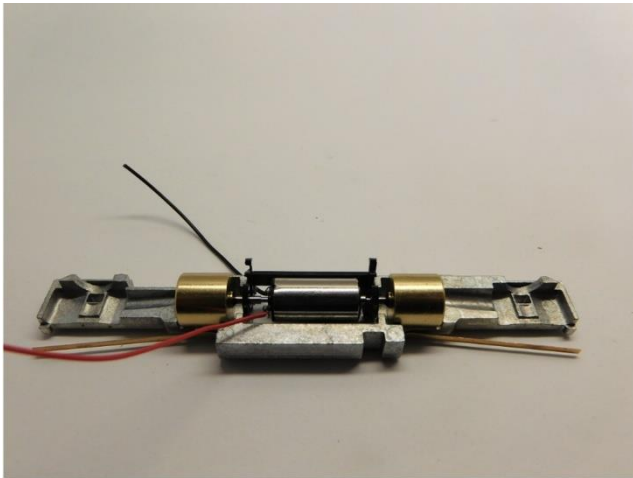
Die Drähte sind verlötet
The wires are soldered
De draden zijn gesoldeerd



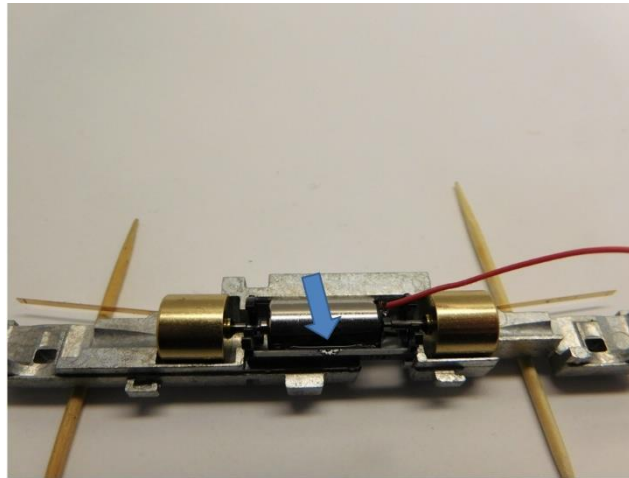
Prüfen Sie, ob sich die Schwungmassen frei drehen!
Check if the flywheels rotate freely!
Controleer of de vliegwielen vrij draaien!



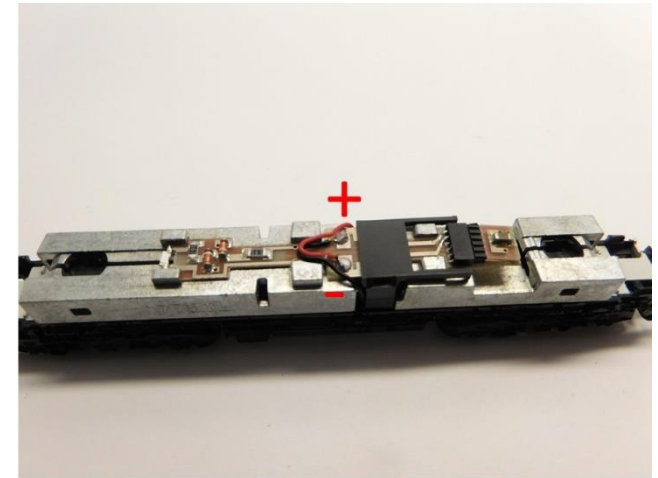
Montieren Sie den Rahmen
Assemble the frame
Assembleer het frame



Platzieren der Motor in die Motorhalter
Place the motor in the motor holder
Plaats de motor in de motor houder



Der Motor wird mit Sekundenkleber geklebt
The motor is glued with super glue
De motor wordt met secondelijm verlijmd



Drähte löten
Solder the wires
Soldeer de draden



Gehäuse platzieren
Mount body
Plaats de kap



Micromotor NH021



Umbau fertig
Upgrade complete
Ombouw gereed

